

A group of seven people are posing outdoors in a forest setting. In the center, a large, skinned animal carcass, likely a wild boar, is laid out on a large stack of cut logs. Four men stand behind the carcass, and three women are seated in front of it. The man on the far left is shirtless and holding a camera. The man on the far right is also shirtless with a black shirt draped over his shoulder. The woman on the far right is wearing a light green button-down shirt. The woman in the middle is wearing a light blue t-shirt with a graphic that says "WORLD DOG SHOW" and "Milano 2000". The background consists of a dense forest of tall evergreen trees under a cloudy sky.

**MATUSEEKSPERIMENDID**  
**2005**



# MIKS ARHEOLOOGILISED EKSPERIMENDID?



10. saj “viikingi matus”  
Cumwhitton Inglismaal

<http://www.oxfordarch.co.uk/vikingburial/adamingrave.jpg>



11. saj “Maidla viiking”



<http://www.muuseum.haapsalu.ee>



# MAAPEALNE MATUS

- HÜPOTEES: maapealne matus võib olla üks interpretatsioonivõimalusi seletamaks Eesti muinasaja “kadunud surnuid”
- EESMÄRK: jälgida kuidas toimub surnukeha lagunemine/hävimine
- MAETAV: vasikas, 3 – 4 nädalane, ca 50 kg
- KESKKOND: raiesmik, vahetus läheduses segamets, lähim inimasustus ca 5 km
- KESTUS: mai 2005 –



# MATUSEPÄEV





# 12 päeva matusest

- Temperatuur +12
- Õhuniiskus 54%
- Esimesed laibamardikad





# 22 päeva matusest

- Temperatuur +23
- Õhuniiskus 60%
- Loom on punsunud, pea karvad lahti





# 43 päeva matusest

- Temperatuur +17,6
- Õhuniiskus 69%





# 51 päeva matusest

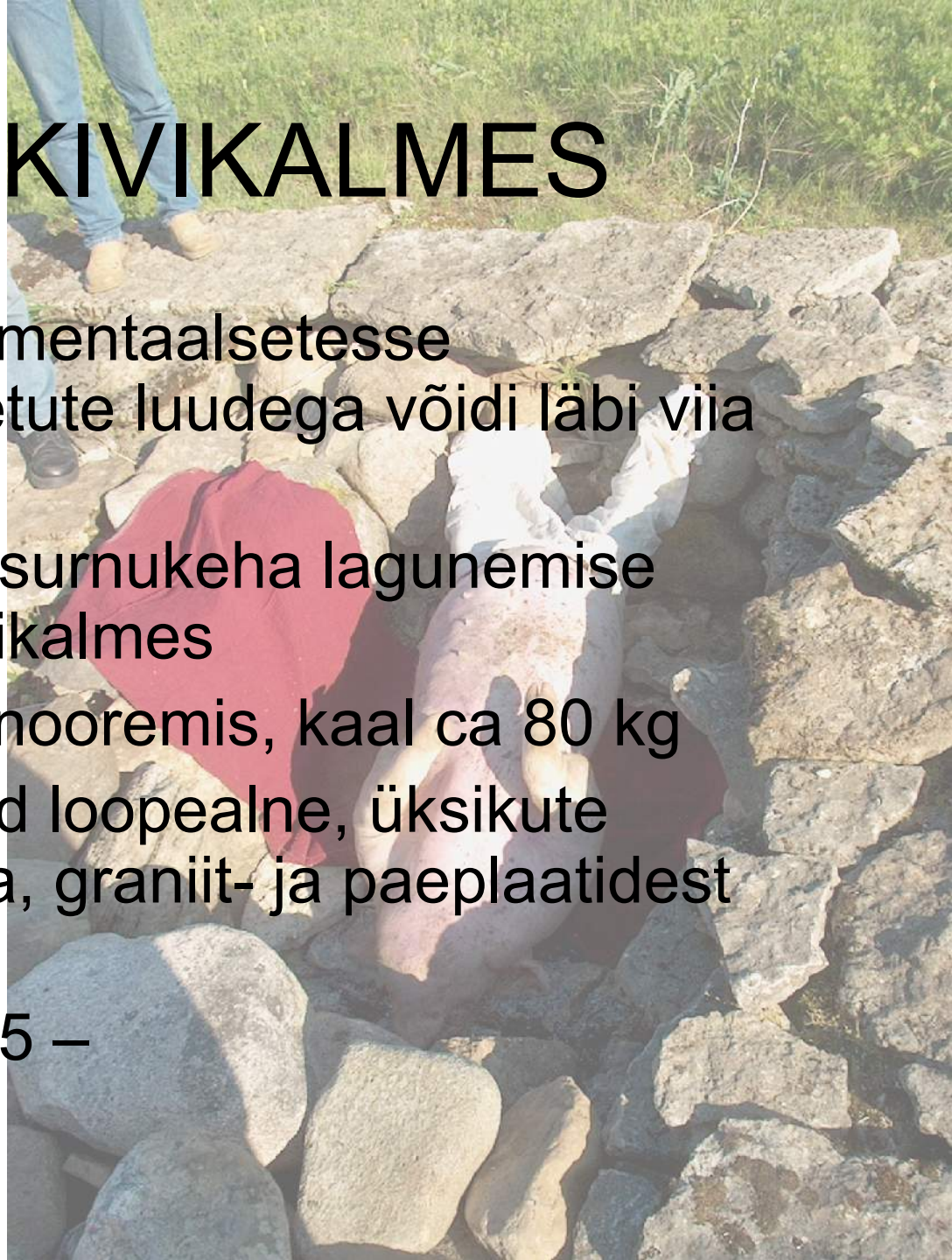
- Temperatuur +20,8
- Õhuniiskus 33%
- Aktiivne lagunemine lõppenud





# MATUS KIVIKALMES

- HÜPOTEES: monumentaalsesse kivikalmetesse maetute luudega võidi läbi viia rituaale
- EESMÄRK: jälgida surnukeha lagunemise etappe ja kiirust kivikalmes
- MAETAV: 6 kuune nooremis, kaal ca 80 kg
- KESKKOND: avatud loopealne, üksikute suuremate puudega, graniit- ja paeplaatidest kalme
- KESTUS: juuni 2005 –





# MATUSEPÄEV





# 18 päeva pärast matust

- Temperatuur
  - Väljas +34,6
  - Sees +20,8
- Õhuniiskus
  - Väljas 28%
  - Sees 28%
- Lagunemine on alanud





# 28 päeva pärast matust

- Temperatuur
  - Väljas +34,8
  - Sees +21,1
- Õhuniiskus
  - Väljas 37%
  - Sees 40%
- Tekkinud on “must mass”





# 70 päeva pärast matust

- Temperatuur
  - Väljas +31
  - Sees +21,3
- Õhuniiskus
  - Väljas 49%
  - Sees 49%





# PÕLETUSMATUS

- EESMÄRK: jälgida ja kogeda põletusmatuse protsessi
- MAETAV: aastane emis, kaal 115 kg
- KESKKOND: tuleriit metsadest ümbritsetud lagendikul, selle kõrgeimal künkal
- KESTUS: ca 6 h



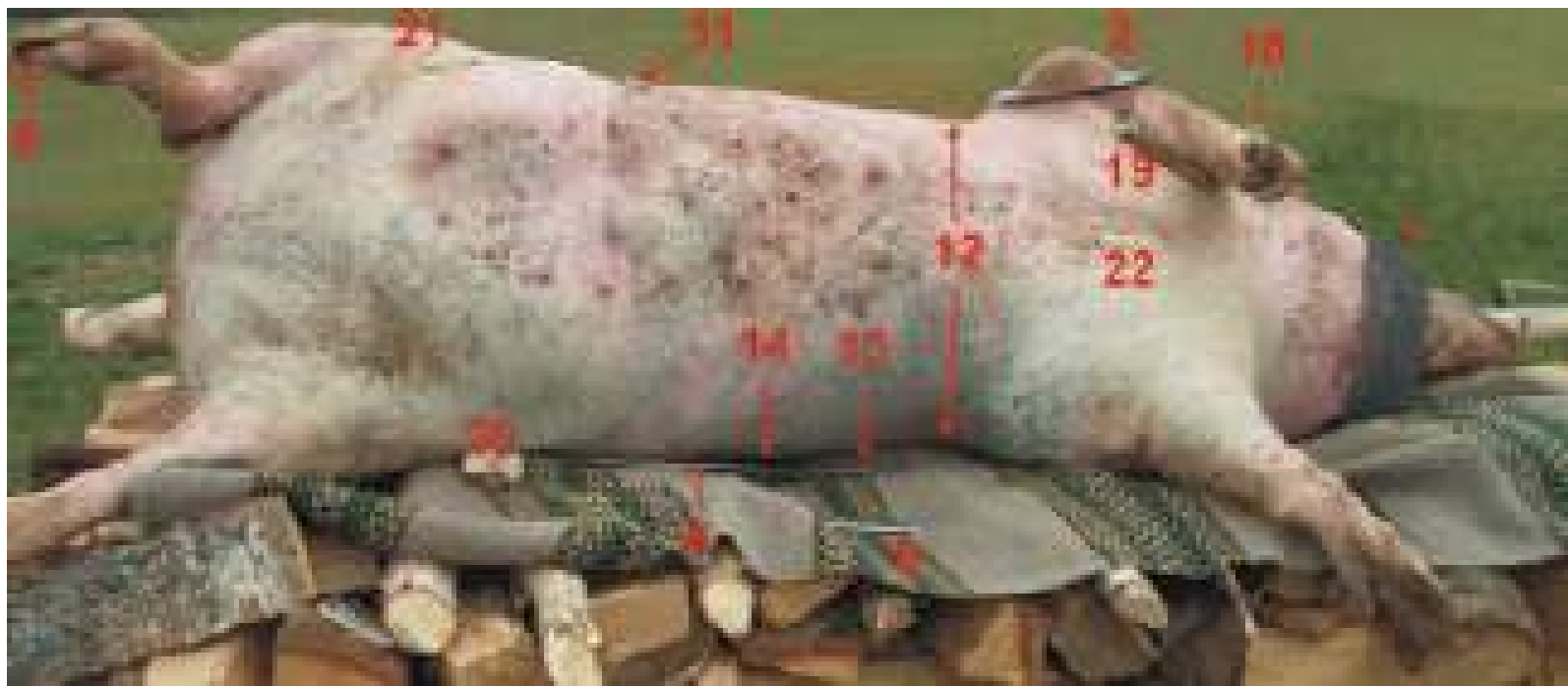
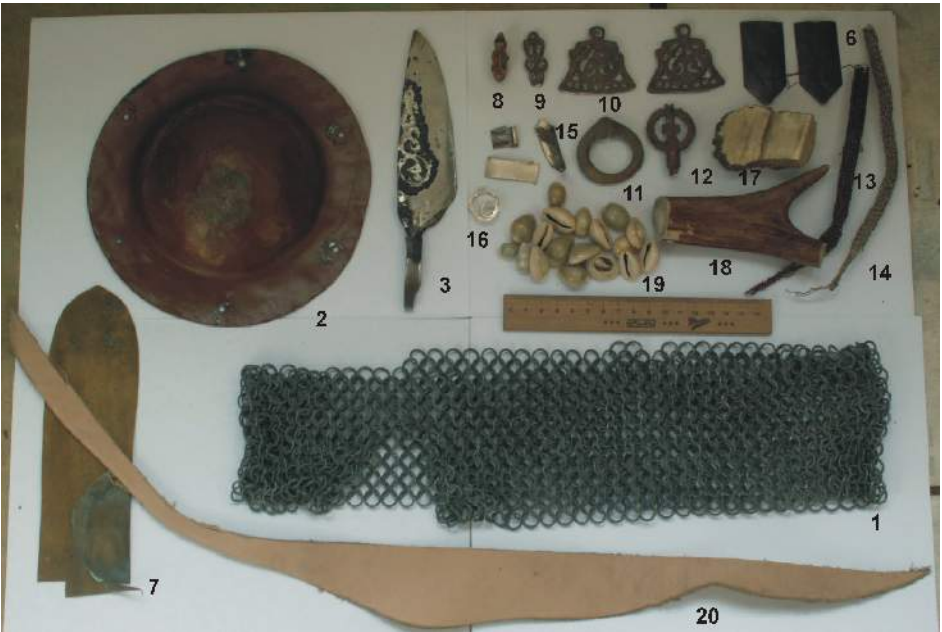


# TULERIIT





# PANUSED





# PÕLEMINE





# PÕLEMINE





# LUUD PÕLEMISE AJAL



Ca 1 h



Ca 2,5 h



Ca 3 h



# LUUD PÕLEMISJÄRGSELT





# ESEMED PÕLEMISJÄRGSELT

